

Quality products

**ISOHEAT**®

## PTFE-isolierte Heizleitung

### Serie MiL-HC-PS

für Oberflächentemperaturen bis 260°C



#### **Beschreibung:**

Fertig konfektionierte und flexible PTFE-isolierte Heizleitung mit Kupfervernickeltem Außengeflecht als Schutzleiter.

#### **Merkmale:**

- spritzwassergeschützt
- leicht zu verlegen
- sehr flexibel
- sehr große Längen möglich
- preiswertes Heizkabel
- Umflechtung schützt mechanisch und elektrisch (schutzgeerdet)

#### **Anwendungsbeispiele:**

Pumpen- und Ventilbeheizungen, Rohrbegleitheizungen, Temperieren von Maschinenteilen und Apparaturen, Tankheizungen, Heizungen für Transportcontainer usw.

## Technische Daten

## MiL-HC-PS

Nennspannung	230 V AC
Nennleistung	siehe Bestelldaten
Abmessungen	Ø 2,5 - 5,0 mm
Mindestbiegeradius	> 10 mm
Verlegeabstand	> 5 mm
Schutzklasse	I
Schutzart	IP 64 (spritzwassergeschützt)
max. Heizleitertemperatur	260°C
Netzanschlussleitung	2 x 1,5 m für Festanschluss

## Bestelldaten

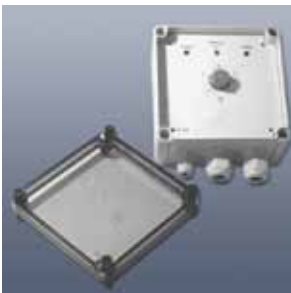
Länge m	Leistung W	Art.-Nr.
3,0	60	20000026
5,1	104	20000051
7,2	142	20000072
11,0	220	20000110
17,0	340	20000170
23,0	485	20000230
27,0	580	20000270

Andere Längen, Spannungen und Leistungen auf Anfrage lieferbar

## Zubehör

Klemmkästen, passende Montagekonsolen und Montagematerial auf Anfrage.

Zur Temperaturregelung empfehlen wir unser Programm an elektronischen Steuer- und Temperaturregelgeräten sowie die entsprechenden Temperaturfühler.



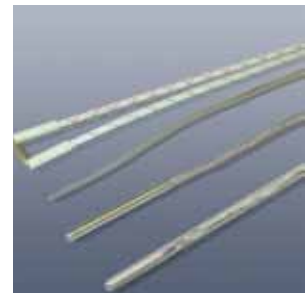
Elektronischer Temperaturregler MiL-EC200



Elektronischer Temperaturregler Serie MiL-RD1000



Elektr. Regler-Begrenzerkombination MiL-RD3000



Temperaturfühler

MiL Heating Systems  
Großer Sand 4  
D-76698 Ubstadt-Weiher

Tel. + 49 (0) 72 51 - 93247 - 0  
Fax + 49 (0) 72 51 - 93247 - 29

E-Mail: [info@isoheat.de](mailto:info@isoheat.de)  
Internet: [www.isoheat.de](http://www.isoheat.de)