

Quality products

ISOHEAT®

Parallelheizband

Serie MiL-PHT

für Oberflächentemperaturen bis 150°

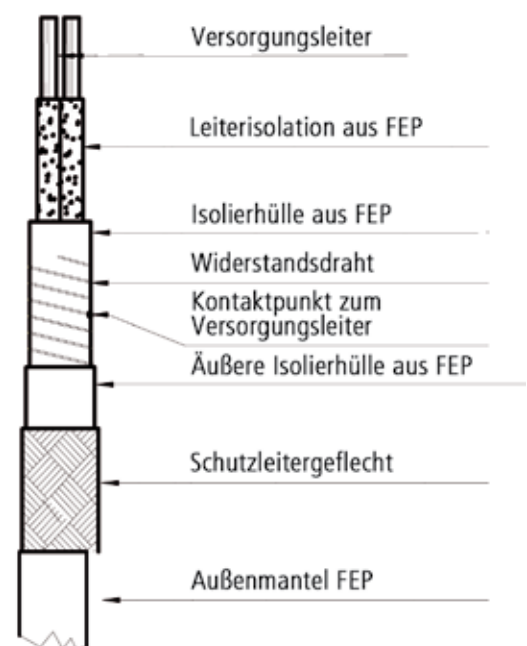


Merkmale:

- konstante Leistungsabgabe pro Meter Heizband
- Verarbeitung von der Rolle
- beliebig abschneidbar
- einfache Konfektionierung vor Ort
- Vielseitiger Einsatz wegen der hohen chemischen Beständigkeit des Isolier- und Mantelwerkstoffes Teflon FEP

Anwendungsbeispiele:

Frostschutzbeheizung, Temperaturkonstanthaltung sowie Aufheizen von Rohrleitungen, Behältern, Tanks, Pumpen usw.



Technische Daten / Bestelldaten

MiL-PHT

| Typ | | MiL-PHT10 | MiL-PHT20 | MiL-PHT30 |
|-----------------------------------|------------------|-----------|-----------|-----------|
| Nennspannung | V | 220 - 240 | 220 - 240 | 220 - 240 |
| Leistung bei 220 V | W/m | 10 | 20 | 30 |
| Leistung bei 240 V | W/m | 12 | 24 | 36 |
| max. zulässige Heizbandtemperatur | eingeschaltet °C | 150 | 150 | 150 |
| | ausgeschaltet °C | 200 | 200 | 200 |
| min. Umgebungstemperatur | | -40 | -40 | -40 |
| max. Heizkreislängen | m | 120 | 90 | 75 |
| Schutzart | | I | I | I |
| Schutzklasse | | IP 65 | IP 65 | IP 65 |
| Mindestbiegeradius | mm | > 25 | > 25 | > 25 |
| Abmessungen | mm | 8 x 6 | 8 x 6 | 8 x 6 |

| | | | | |
|----------|--|----------|----------|----------|
| Art.-Nr. | | 10000010 | 10000020 | 10000030 |
|----------|--|----------|----------|----------|

Hinweis

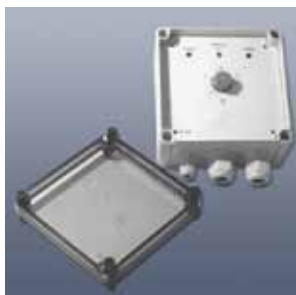
Der Heizleiter ist spiralförmig um die Versorgungsleiter gewickelt und wechselseitig im Abstand von 1 m kontaktiert. So ist am Heizbandende darauf zu achten, dass unmittelbar hinter dem letzten Kontaktpunkt konfektioniert wird, um kein unbeheiztes Stück zu bekommen. Am Heizbandanfang jedoch kann ein unbeheiztes Stück sinnvoll als Kaltende verwendet werden..

Zubehör

| | | |
|----------------|------------------|--------------------|
| Anschlussset | Serie MiL-PHT-A1 | Art.-Nr. 100000001 |
| Verbindungsset | Serie MiL-PHT-V1 | Art.-Nr. 100000002 |

Klemmkästen, passende Montagekonsolen und Montagematerial auf Anfrage.

Zur Temperaturregelung empfehlen wir unser Programm an elektronischen Steuer- und Temperaturregelgeräten sowie die entsprechenden Temperaturfühler.



Elektronischer Temperaturregler MiL-EC200



Elektronischer Temperaturregler Serie MiL-RD1000



Elektr. Regler-Begrenzerkombination MiL-RD3000



Temperaturfühler

MiL Heating Systems
Großer Sand 4
D-76698 Ubstadt-Weiher

Tel. + 49 (0) 72 51 - 93247 - 0
Fax + 49 (0) 72 51 - 93247 - 29

E-Mail: info@isoheat.de
Internet: www.isoheat.de