

Quality products

ISOHEAT®

Glasseide-isolierte Heizleitung

Serie MiL-HC-G

für Oberflächentemperaturen bis 450°C



Beschreibung:

Fertig konfektionierte und sehr flexible Heizleitung mit glasisolier-tem, flexiblem Gewebe. Sie ist nur in trockenen Räumen unter Einbeziehung zusätzlicher elektrischer Schutzmaßnahmen einsetzbar.

Merkmale:

- konstant hohe Leistungen pro Meter
- extrem flexibel
- kleiner Wickelradius
- nicht feuchtigkeitsgeschützt
- ohne Schutzleitergeflecht

Anwendungsbeispiele:

Soll an Rohren, Versuchsaufbauten, Ventilen oder anderen Teilen mit geringen Abmessungen konzentrierte Leistung aufgebracht werden, dann ist diese Heizleitung eine ideale und preiswerte Lösung. Ein breites Anwendungsgebiet findet diese Heizleitung in Labor und Technikum.

Technische Daten

MiL-HC-G

Nennspannung	230 V AC
Nennleistung	siehe Bestelldaten
Abmessungen	Ø 3,5 - 4,5 mm
Mindestbiegeradius	> 5 mm
Verlegeabstand	> 5 mm
Schutzklasse	0
Schutzart	IP 20 (nicht feuchtigkeitsgeschützt)
max. Heizleitertemperatur	450°C
Netzanschlussleitung	2 x 1,5 m für Festanschluss

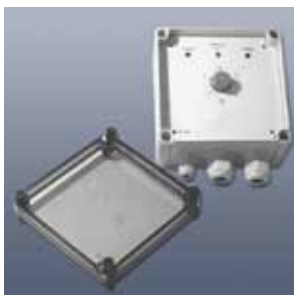
Bestelldaten

Länge m	Leistung W	Art.-Nr.
0,5	75	12030005
1,0	150	12030010
1,5	225	12030015
2,0	300	12030020
2,5	375	12030025
3,0	450	12030030
4,0	600	12030040
5,0	750	12030050
6,0	900	12030060

Zubehör

Klemmkästen, passende Montagekonsolen und Montagematerial auf Anfrage.

Zur Temperaturregelung empfehlen wir unser Programm an elektronischen Steuer- und Temperaturregelgeräten sowie die entsprechenden Temperaturfühler.



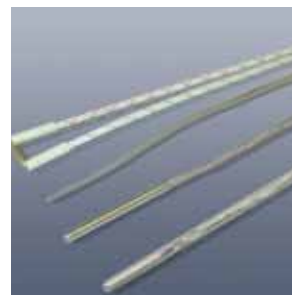
Elektronischer Temperaturregler MiL-EC200



Leistungssteller MiL-L116



Elektronischer Laborregler Serie MiL-RD1000



Temperaturfühler

MiL Heating Systems
Großer Sand 4
D-76698 Ubstadt-Weiher

Tel. + 49 (0) 72 51 - 93247 - 0
Fax + 49 (0) 72 51 - 93247 - 29

E-Mail: info@isoheat.de
Internet: www.isoheat.de