



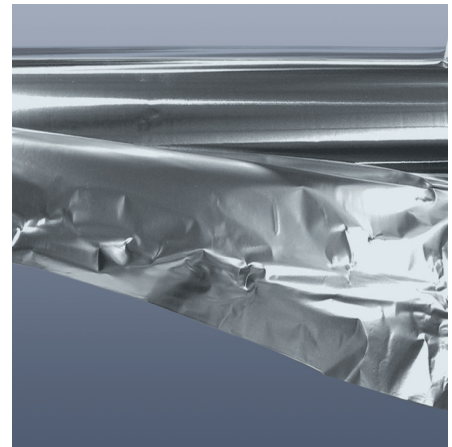
High Tech Engineering

Montagematerial

MIL-AF1000 Aluminium-Folie Breite: 1000 mm Dicke: 0,05 mm temperaturbeständig bis 400°C - Meterware - Art.-Nr. 71000401	MIL-AF500 Aluminium-Folie Breite: 500 mm Dicke: 0,05 mm temperaturbeständig bis 400°C - Meterware - Art.-Nr. 71000402
--	--

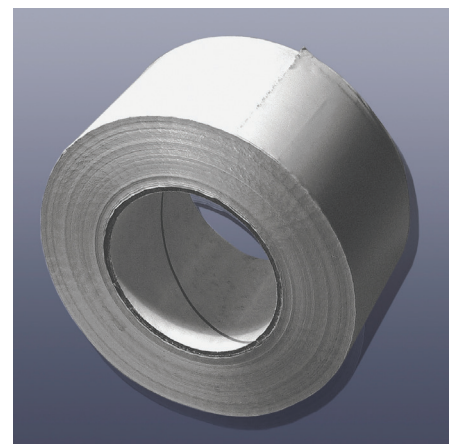


MIL-SSF600 Edelstahl-Folie, Breite: 610 mm Dicke: 0,05 mm temperaturbeständig bis 800°C - Meterware - Art.-Nr. 71000410	
--	--



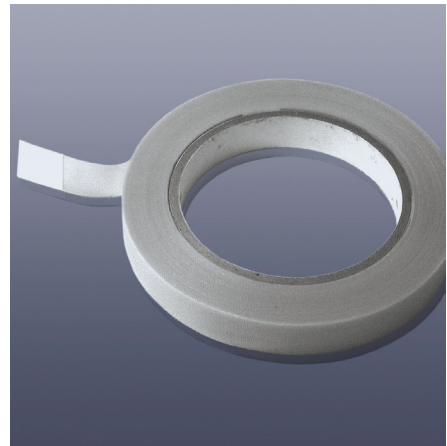
- zur besseren Wärmeverteilung bei Rohrbegleit- und Behälterbeheizungen
- als Trennschicht zwischen Isolierung und Heizung
- zwingend notwendig bei der Beheizung von Kunststoffröhren
- Meterware, kurze Längen nicht knitterfrei

MIL-AFT90 Aluminium-Klebeband, Rollenlänge: 50 m Breite: 75 mm Dicke: 0,05 mm temperaturbeständig bis 90°C (Kleber) Art.-Nr. 71000101	MIL-AFT150 Aluminium-Klebeband, Rollenlänge: 50 m Breite: 75 mm Dicke: 0,05 mm temperaturbeständig bis 150°C (Kleber) Art.-Nr. 71000105
---	---



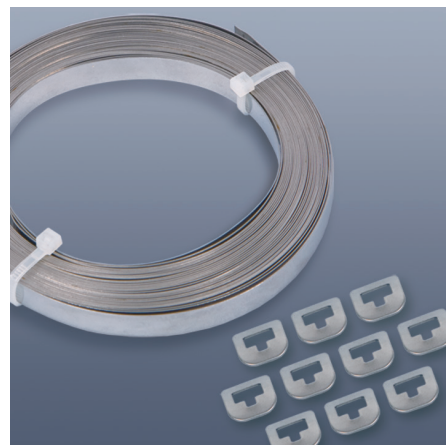
- zum ganzflächigen Überkleben bzw. Abdecken von Heizungen oder zur Befestigung bzw. Fixierung geeignet

<p>MIL-GFT15</p> <p>Glasfaser-Klebeband Rollenlänge: 50 m Breite: 15 mm temperaturbeständig bis 180°C (Kleber)</p> <p>Art.-Nr. 71000151</p>	<p>MIL-GFT40</p> <p>Glasfaser-Klebeband Rollenlänge: 33 m Breite: 40 mm temperaturbeständig bis 180°C (Kleber)</p> <p>Art.-Nr. 71000155</p>
--	--



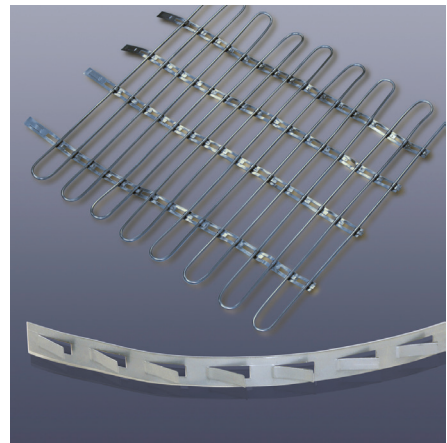
- zur Befestigung bzw. Fixierung von Heizbändern und Heizleitungen an Rohrleitungen oder Behältern

<p>MIL-MFT</p> <p>Metallspannband 15 x 0,5 mm Material: V2A Rollenlänge: 10 m</p> <p>Art.-Nr. 71000210</p>	<p>MIL-CL1</p> <p>Spannschloss für Metallspannband Material: V2A Beutelinhalt: 50 Stück</p> <p>Art.-Nr. 71000301</p>
--	--



- zur Befestigung von mineralisierten Heizleitungen auf Rohre, Behälter, Ventile usw.

<p>MIL-DMF</p> <p>Abstandsband 15 x 0,5 mm Material V2A (1.4301) - Meterware -</p> <p>Art.-Nr. 71000201 Art.-Nr. 71000202 Art.-Nr. 71000203</p>	<p><u>Verlegeabstand</u></p> <p>30 mm 40 mm 50 mm</p>
---	---



- Verlegehilfe und Fixierung von Heizleitungen und Heizbändern an zu beheizenden Flächen
- Das Abstandsband kann entweder angepunktet, angeschweisst oder mit Draht um den Behälter oder das Rohr befestigt werden

<p>MIL-FK15</p> <p>Fühlerklemme zur Befestigung eines Thermoelement (Ø 1,5 mm) an mineralisierten Heizleitungen</p> <p>Art.-Nr. 750040 (für Heizleiter Ø 3,0-3,8 mm) Art.-Nr. 750041 (für Heizleiter Ø 4,5-5,6 mm)</p>



ISOHEAT GmbH
Großer Sand 4
D-76698 Ubstadt-Weiher

Tel.: +49 (0) 72 51 - 93247-0
Fax +49 (0) 72 51 - 93247-29

E-Mail: info@isoheat.de
Internet: www.isoheat.de